

# NÁVOD NA MONTÁŽ A POUŽITIE

## Ručná hlavica HERZ

### 9102

#### Funkcia

Ručná hlavica umožňuje neautomatickú reguláciu prívodu vody do vykurovacieho telesa.

#### Chod "naprázdno" - platí pre 1 9102 99 D

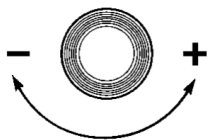
Aby sme zabránili neoprávneným manipuláciám s ventilom, je možné otočiť hlavicu "naprázdno" ak je v pozícii "ventil úplne otvorený". Ak chceme, aby hlavica skutočne ovládala ventil, treba ju počas uzatvárania (v smere hodinových ručičiek) zľahka axiálne v smere ventilu zatlačiť.

#### Dodávka

Hlavice sú dodávané z výroby v nastavení "úplne otvorené" a nie sú rozoberateľné

#### Ovládanie

Hlavica sa zatvára v smere hodinových ručičiek. Proti smeru sa otvára.



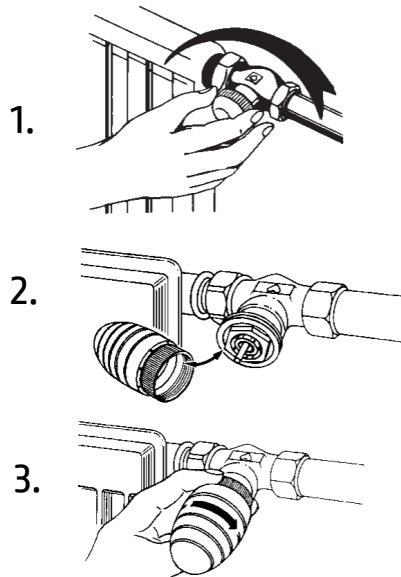
#### Tip na šetrenie

Počas vetrania hlavicu uzatvorte. Miestnosť vetrajte intenzívne a krátko!

#### Letné nastavenie

Po skončení vykurovacej sezóny otočte hlavicu proti smeru hodinových ručičiek, čím ju úplne otvoríte a zamedzíte tým usádzaniu nečistôt na sedle ventilu.

#### Montáž



1. Sňať krytku
2. Nasadiť hlavicu tak, ako je dodávaná, t.j. úplne otvorenú
3. Dotiahnuť zľahka maticu